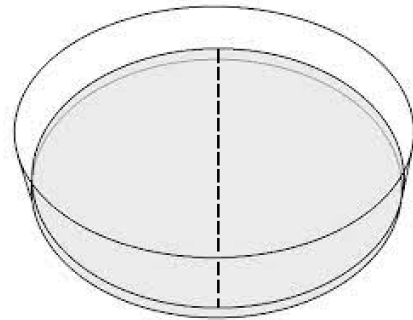


## PRACTICUMHANDLEIDING – STEM PISSEBEDDEN

### MILIEUFACTOR LICHT (LICHT/DONKER EXPERIMENT)

Benodigdheden:

- 10 pissebedden
- Petrischaal
- Donkere plastic zak
- Stopwatch
- Filtreerpapier
- Potlood
- Pasteurpipet
- Maatbeker
- Water
- Spatel



Werking:

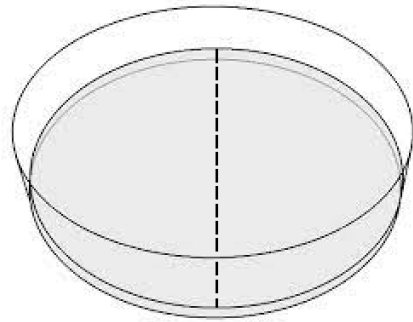
1. In de petrischaal leg je een filtreerpapier. Hierop teken je een stippellijn in het midden die de scheiding tussen de donkere helft en lichte helft duidelijk weergeeft.
2. Maak het filtreerpapier lichtjes vochtig met een pasteurpipet en water.
3. Zet 10 pissebedden voorzichtig in de petrischaal met de spatel.
4. Leg nu op 1 helft van de petrischaal de donkere plastic zak om de donkere helft te maken.
5. Laat de pissebedden 1 minuut acclimatiseren aan hun nieuwe omgeving.
6. Noteer nu het aantal pissebedden per kant.
7. Doe dit steeds opnieuw om de 30 seconden gedurende 5 minuten.
8. Zet de pissebedden voorzichtig terug weg.
9. Doe deze meting nog 2 keer met steeds een nieuwe opstelling. In totaal doe je dit experiment 3 keer.

## PRACTICUMHANDLEIDING – STEM PISSEBEDDEN

### MILIEUFACTOR VOCHTIGHEID (DROOG/VOCHTIG EXPERIMENT)

Benodigdheden:

- 10 pissebedden
- Petrischaal
- Schaar
- Stopwatch
- Filtreerpapier
- Potlood
- Pasteurpipet
- Maatbeker
- Water
- Spatel



Werking:

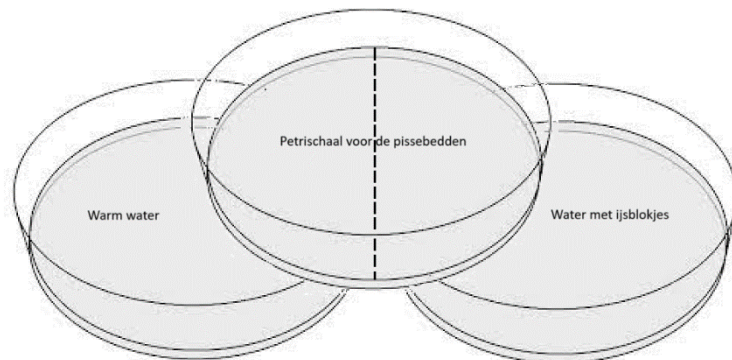
1. Knip het filtreerpapier in twee helften en leg ze in de petrischaal.
2. Bevochtig één helft van het filtreerpapier met een pasteurpipet en water. De petrischaal is nu voor één helft bedekt met een vochtig filtreerpapier en voor de andere helft met een droog filtreerpapier.
3. Zet 10 pissebedden voorzichtig in de petrischaal met een spatel.
4. Laat de pissebedden 1 minuut acclimatiseren aan hun nieuwe omgeving.
5. Noteer nu het aantal pissebedden per kant.
6. Doe dit steeds opnieuw om de 30 seconden gedurende 5 minuten.
7. Zet de pissebedden voorzichtig terug weg.
8. Doe deze meting nog 2 keer met steeds een nieuwe opstelling. In totaal doe je dit experiment 3 keer.

## PRACTICUMHANDLEIDING – STEM PISSEBEDDEN

### MILIEUFACTOR TEMPERATUUR (WARM/KOUD EXPERIMENT)

Benodigdheden:

- 10 pissebedden
- 3 petrischalen
- Ijsblokjes + Warm water
- 2 bekeerglazen
- Stopwatch
- Filtreerpapier
- Potlood
- Pasteurpipet
- Maatbeker
- Water
- Spatel



Werking:

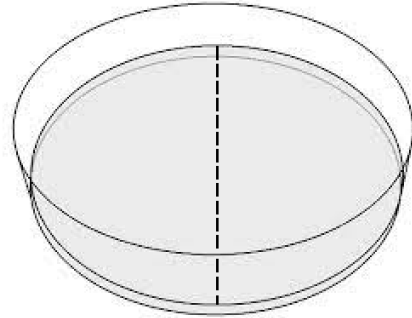
1. Doe in een petrischaal enkele ijsblokjes en in een tweede petrischaal warm water. Zet er een petrischaal bovenop die voor één helft boven het koude water staat en voor de andere helft boven het warme water.
2. In de bovenste petrischaal leg je een filtreerpapiertje. Hierop teken je een stippellijn in het midden die de scheiding tussen de warme en koude helft duidelijk weergeeft.
3. Maak het filtreerpapier lichtjes vochtig met een pasteurpipet en water.
4. Zet 10 pissebedden voorzichtig in de petrischaal met de spatel.
5. Laat de pissebedden 1 minuut acclimatiseren aan hun nieuwe omgeving.
6. Noteer hierna het aantal pissebedden per kant.
7. Doe dit steeds opnieuw om de 30 seconden gedurende 5 minuten.
8. Zet de pissebedden voorzichtig terug weg.
9. Doe deze meting nog 2 keer met steeds een nieuwe opstelling. In totaal doe je dit experiment 3 keer.

## PRACTICUMHANDLEIDING – STEM PISSEBEDDEN

### MILIEUFACTOR BODEM (ZAND/HUMMUS EXPERIMENT)

Benodigdheden:

- 10 pissebedden
- Petrischaal
- Humus grond + zand
- Schaar
- Stopwatch
- Filtreerpapier
- Potlood
- Pasteurpipet
- Maatbeker
- Water
- Spatel



Werking:

1. In de petrischaal leg je een filtreerpapier. Hierop teken je een stippellijn in het midden die de scheiding tussen de zand helft en humus helft duidelijk weergeeft.
2. Maak het filtreerpapier lichtjes vochtig met een pasteurpipet en water.
3. Doe op de helft van het filtreerpapier een dun laagje zand en op de andere helft een dun laagje humus.
4. Zet 10 pissebedden voorzichtig in de petrischaal met een spatel.
5. Laat de pissebedden 1 minuut acclimatiseren aan hun nieuwe omgeving.
6. Noteer nu het aantal pissebedden per kant.
7. Doe dit steeds opnieuw om de 30 seconden gedurende 5 minuten.
8. Zet de pissebedden voorzichtig terug weg.
9. Doe deze meting nog 2 keer met steeds een nieuwe opstelling. In totaal doe je dit experiment 3 keer.